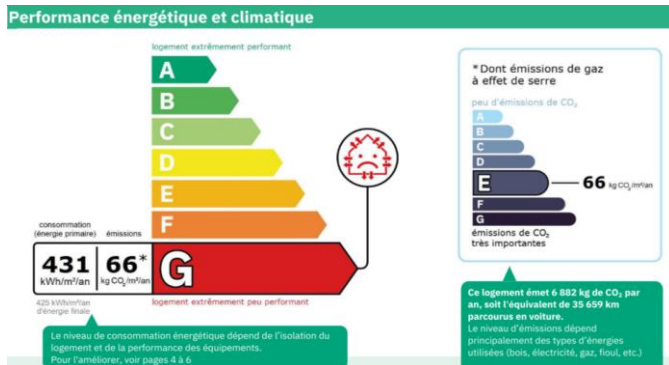


Maison de ville et dépendances
39 rue du Maréchal Leclerc – 80150 CRECY EN PONTTHIEU



VENTE SUR OFFRES PAR INTERNET

Maison de ville, ancien commerce et dépendances comprenant : entrées sur commerce (17 m² et 11 m²), salle à manger (15 m²), salon (13 m²), véranda (7 m²) ; A l'étage : palier (3 m²), quatre chambres (14 m², 15 m², 15 m² et 20 m²) ; Combles non aménagés : trois pièces (74 m²). A l'extérieur : deux bâtis en pierre (20 m² et 7 m²) en très mauvais état et une grange donnant sur la rue des écoles. L'ensemble est cadastré section AC n° 73 pour 855 m². Assainissement collectif dans la rue (contrôle en cours). Taxe foncière 2023 : 2549 euros.

Principe des Ventes sur Offres par Internet sur NOTAIRES-SIN :

Pour participer à la vente, il faudra avoir préalablement visité le bien et renseigné un bon de visite (le bon de visite est téléchargeable sur notre site si vous souhaitez le pré remplir avant la visite). Il faudra ensuite s'enregistrer sur le site internet NOTAIRES-SIN afin d'obtenir son identifiant et définir son mot de passe. A la fin de la vente, il faudra confirmer son offre par mail sous format PDF afin de valider cette dernière définitivement avec Copie pièce d'identité - RIB - Kbis récent pour les professionnels, éléments bancaires (simulations de prêts, extrait de comptes, etc..). Le vendeur sélectionnera l'offre de son choix.

1^{ère} offre possible : 30 000.00 € Honoraires charge vendeur.

Fin de réception des offres :

Vendredi 6 décembre 2024 à 13H00.

Visites libres et sans rendez-vous les jeudi 21 novembre et 28 novembre 2024 entre 12H00 et 14H00.

Renseignements : S.I.N. 06.98.87.47.48

Réception des offres sur www.notaires-sin.fr

